

Controller series

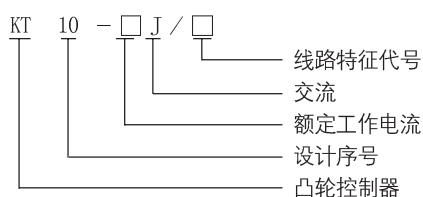
控制器系列

KT10 系列交流凸轮控制器

适用范围

KT10 系列交流凸轮控制器（以下简称控制器），主要用于交流 50Hz，额定工作电压至 380V 的电动机启动、调速及换向之用，也适用于类似要求的其它电力驱动系统。

型号及其含义



主要技术参数

型号	位置数		额定工作电流 A	控制器额定功率 kW (380V)	操作力 N	操作频率次/h
	左	右				
KT10-60J / 1	5	5	60	30	≥ 50	≤ 600
KT10-60J / 2	5	5	60	①	≥ 50	
KT10-60J / 3	1	1	60	16	≥ 50	
KT10-60J / 5	5	5	60	2 x 11	≥ 50	
KT10-25J / 1	5	5	25	11	≥ 50	
KT10-25J / 2	5	5	25	①	≥ 50	
KT10-25J / 3	1	1	25	5	≥ 50	
KT10-25J / 5	5	5	25	2 x 5	≥ 50	
KT10-60J / 13F	5	5	60	30	≥ 50	
KT10-60J / 14F	6	6	60	2 x 11	≥ 50	
KT10-60J / 15F	6	6	60	①	≥ 50	
KT10-60J / 24	4	4	60	16	≥ 50	
KT10-25J / 13F	5	5	25	11	≥ 50	
KT10-25J / 14F	6	6	25	2 x 5	≥ 50	
KT10-25J / 15F	6	6	25	①	≥ 50	
KT10-25J / 24	4	4	25	5	≥ 50	

外形及安装尺寸

KT10-25J 控制器外形及安装尺寸见图 1

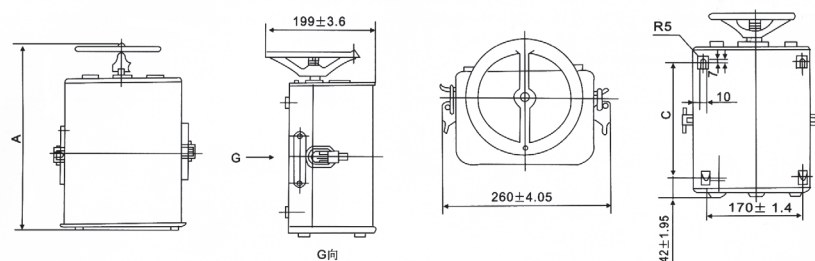


图1 KT10-25J控制器外形图

单位为毫米

型号	KT10-25J/1	KT10-25J/2	KT10-25J/3	KT10-25J/5
	KT10-25J/13F	KT10-25J/15F	KT10-25J/24	KT10-25J/14F
h	346 ± 4.45	362 ± 4.45	346 ± 4.45	426 ± 4.85
h1	206 ± 3.6	222 ± 3.6	206 ± 3.6	286 ± 4.05

Controller series

控制器系列

KT10 系列交流凸轮控制器

KT10-60J 控制器外形及安装尺寸见图 2

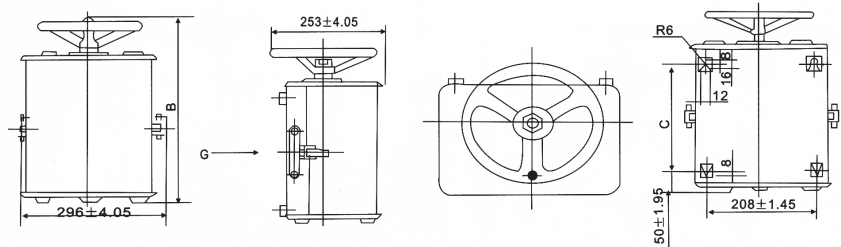


图2 KT10-60J 控制器外形及安装尺寸

单位为毫米

型号	KT10-60J/1	KT10-60J/2	KT10-60J/3	KT10-60J/5
		KT10-60J/13F	KT10-60J/15F	KT10-60J/24
h	422 ± 4.85	442 ± 4.85	422 ± 4.85	522 ± 5.5
h1	252 ± 4.5	272 ± 4.05	252 ± 4.05	352 ± 4.45